

Cestello in ferro
(dimensioni esterne) mm 2000x800x1100
Iron cradle (external dimensions)
Cabine en fer (dim. ext.)

Altezza massima di lavoro
Maximum working height m 34
Hauteur maximum de travail

Peso attrezzatura smontata senza optional
Weight of dismantled rig, without optional extras Kg 10700
Poids appareillage démonté, sans accessoires

Sbraccio max di lavoro in orizzontale (tara permettendo)
Max. horizontal working range (tare permitting) m 17
Distance maximum de travail en horizontal (la tare le permettant)

AUTOCARRO CONSIGLIATO
PTT 18 ton (min.) - passo 3800 mm

RECOMMENDED TRAILER
Capacity 18 tons (min.) - pitch 3800 mm

CAMION CONSEILLE
Capacité 18 tonnes (min.) - empattement 3800 mm

Braccio telescopico a più stadi
Multi stage telescopic arm
Bris téléscopique à plusieurs stades

N° 4 stabilizzatori idraulici
No. 4 hydraulic stabilizers
N° 4 stabilisateurs hydrauliques

Valvola di blocco su tutti i cilindri
Lock valves on all cylinders
Souppes de blocage sur tous les cylindres

Limitatore di momento (registrabile)
Torque limiter (adjustable)
Limiteur de moment (réglable)

Discesa di emergenza con pompa ausiliaria
Emergency descent with auxiliary pump
Descente de secours avec pompe auxiliaire

Rotazione torretta 360°
360° continuous frame rotation
Rotation tourante 360° en continu

Valvola di max sul circuito idraulico
Safety valves on hydraulic circuit
Souppes de sûreté sur le circuit hydraulique

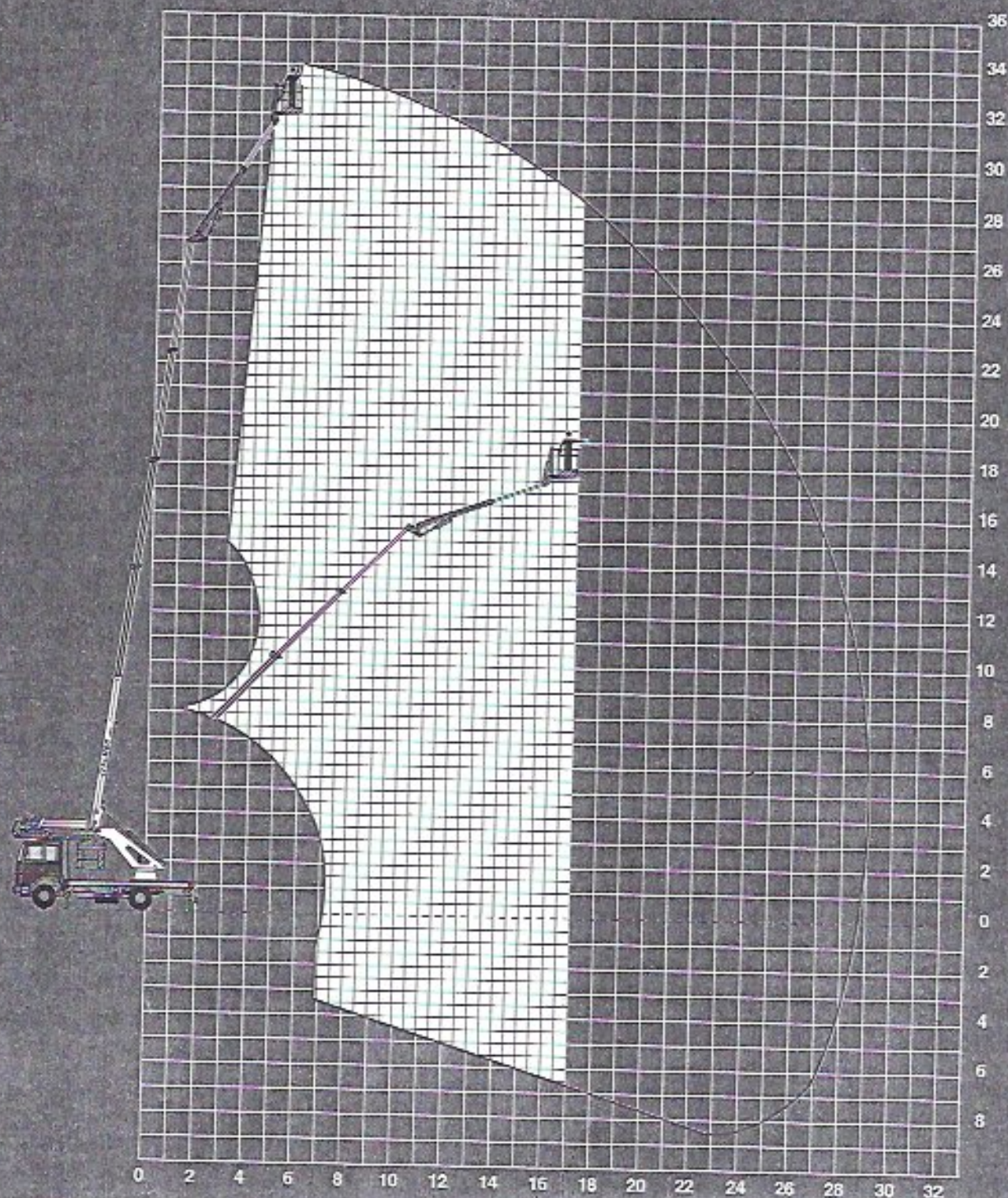
Freno idraulico sulla rotazione
Hydraulic brake on rotation
Frein hydraulique sur la rotation

Protezione termica sul circuito elettrico
Thermal protection on electrical circuit
Protection thermique sur le circuit électrique

Comandi delle funzioni principali sul pianale e sul cestello
Main function controls on flatted and cradle
Commandes des fonctions principales sur le plateau et dans la cabine

Telecomando prop. su colonna e cestello
Proportional remote control on column and cradle
Telecommande proportionnel sur colonne et cabine

I dati citati sono puramente indicativi e in nessun modo vincolanti



Il campo di lavoro è stato ipotizzato riferendosi ad una persona di m 1,75

A person 1,75 m tall has been taken as a reference for the working range

m 16.0

navicella biposto: kg 265

bi-place car: kg 265

nacelle à biplace: kg 265



m 17.0

navicella monoposto: kg 100

single-place car: kg 100

nacelle monoplace: kg 100



Une personne de 1,75 m a été prise comme référence pour l'indication du champ de travail

ITALMEC - Via Grande, 25 - 42028 POVIGLIO (RE)
Tel. (0522) 960628/960367 - Telefax (0522) 960177