



01



02



03



04



05



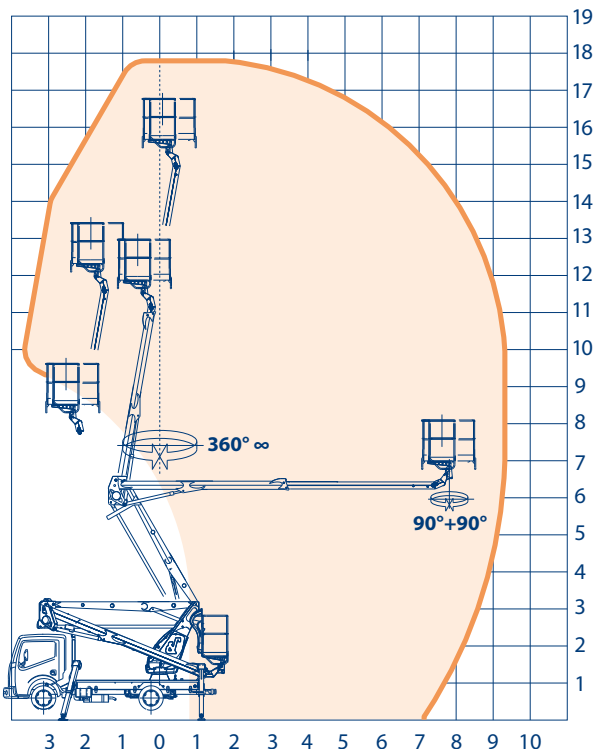
- 01 . Stabilizzatore
- 01 . Stabiliser
- 01 . Estabilizador
- 01 . Stabilisateur
- 01 . Stabilisator
- 01 . Stempelpoten
- 01 . Опоры

- 02 . Comandi per la stabilizzazione in basso
- 02 . Low stabilisation controls
- 02 . Comandos para la estabilización en la parte inferior
- 02 . Commandes pour stabilisation en bas
- 02 . Notsteuerungen unten
- 02 . Bediening voor de stempelpoten
- 02 . Органы управления для стабилизации внизу

- 03 . Carter e comandi di emergenza in basso
- 03 . Sumps and low emergency controls
- 03 . Carter y comandos de emergencia en la parte inferior
- 03 . Carter et commandes d'urgence en bas
- 03 . Notsteuerungen unten
- 03 . Noodbediening beneden
- 03 . Аварийное управление в основании

- 04 . Pompa per discesa di emergenza
- 04 . Manual pump for emergency descent
- 04 . Bomba de mano para descenso de emergencia
- 04 . Pompe à main pour descente d'urgence
- 04 . Von Hand betriebene Pumpe zum Notabsenken
- 04 . Hand pomp voor nooddaling
- 04 . Насос для аварийного спуска

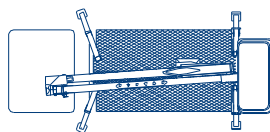
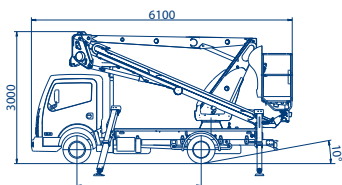
- 05 . Carter e comandi su cestello
- 05 . Sumps and high controls on cage
- 05 . Carter y comandos arriba de la cesta
- 05 . Carter et commandes sur panier
- 05 . Abdeckung und steuerung am Arbeitskorb
- 05 . Bedieningskast in de basket
- 05 . Управление в корзине



200 kg



snake 189 smart



	18 m		tipo idraulici proporzionali proportional hydraulic type tipo hidraulico proporcional hydrauliques proportionnelles hydraulisch proportional porportioneel hydraulisch type пропорциональное гидравлическое управление
	16 m		200 kg / 2 operatori 200 kg / 2 operators 200 kg / 2 operarios 200 kg / 2 opérateurs 200 kg / 2 bediener 200 kg / 2 personen 200 кг / 2 оператора
	9 m		3000 mm
	doppia barra in acciaio double bar, all steel doble barra, en acero barre double, en acier dopplebarren stahl dubbel gelaagd staal двухбалочный стальной		6100 mm
	360°		2100 mm
	1400x700x h1100 mm 1400x700x h1100 mm 1400x700x h1100 mm 1400x700x h1100 mm 1400x700x h1100 mm 1400x700x h1100 mm		tipo ad A type A tipo A type A type A type A тип A
	90° dx + 90° sx 90° right + 90° left 90° derecha + 90° izquierda 90° droite + 90° gauche 90° re + 90° li 90° rechts + 90° links 90° направо + 90° налево		3,5 t